

EiSat GmbH | Eisenloffel . Sattler + Partner

Tragwerksplanung | Structural Design

EiSat GmbH

Eisenloffel, Sattler + Partner
Erkelenzdammm 59/61
Elisabethhof, Portal 1
D - 10999 Berlin

T +49 (0) 30 319 85 50-30
F +49 (0) 30 319 85 50-50
EiSat@EiSat.de
www.EiSat.de

Konstruktives Entwerfen
Tragwerksplanung von Hoch-, Brücken- und Ingenieur-
bauwerken

Eintrag Handelsregister:
HRB 11 00 82 B

Geschäftsführer

Prof. Karen Eisenloffel, M.Sc.
Dipl.-Ing. Achim Sattler
Prof. Dipl.-Ing. Volker Dick, M.Sc.
Dipl.-Ing. Jan Mommert
M. Eng. Gerd Dochan

Copyright / Bildnachweis / Haftung

Die in dieser Publikation enthaltenen Textbeiträge und Abbildungen sind urheberrechtlich geschützt. Eine Vervielfältigung und Verbreitung der Broschüre oder der Inhalt einzelner Seiten darf nur mit Genehmigung der Copyright-Inhaber vorgenommen werden.

Alle Texte und Abbildungen:
© EiSat GmbH, Berlin, wenn nicht anders vermerkt.

Die vorliegende Publikation wurde sorgfältig erstellt.
Für die Richtigkeit der Angaben und eventuelle Druckfehler übernehmen die Herausgeber keine Haftung.

Mitgliedschaften

Baukammer Berlin, Architekten- und Ingenieurverein AIV,
Verband Beratender Ingenieure VBI/VUBIC

Bankverbindung

Commerzbank AG
BIC: DRESDEFF100
IBAN: DE20 1008 0000 0119 9444 00

Unternehmen



Geschäftsführer / Partner

Prof. Karen Eisenloffel, M.Sc.

Dipl.-Ing. Achim Sattler

Prof. Dipl.-Ing. Volker Dick, M.Sc.

Dipl.-Ing. Jan Mommert

M. Eng. Gerd Dochan

EiSat GmbH

Eisenloffel . Sattler + Partner
Erkelenzdamm 59 / 61
Elisabethhof, Portal 1
D - 10999 Berlin

T +49 (0) 30 319 85 50-30
F +49 (0) 30 319 85 50-50
EiSat@EiSat.de
www.EiSat.de

Profil

Wir übernehmen sämtliche Planungsleistungen im Bauwesen für alle gebräuchlichen und ungebräuchlichen Bauarten und Baustoffe.

Unser Leistungsspektrum umfasst dabei das individuelle Kunstobjekt gleichermaßen wie Einfamilienhäuser, anspruchsvolle Gewerbe-, Wohn- und Kommunalbauten, bis hin zu komplexen Ingenieurbau-Projekten. Dabei ist uns der konzeptionelle oder experimentelle Neubau ebenso wichtig wie der behutsame Umgang mit denkmalgeschützter Bausubstanz.

Ökonomie, Ökologie und Nachhaltigkeit beachten wir wie die Ästhetik und die gesellschaftlich-soziale Verantwortung des Bauens, gesamtheitlich nebeneinander und für jedes einzelne Bauvorhaben individuell zugeschnitten, ohne dabei das Augenmaß und den gesunden Menschenverstand zu verlieren. Wir unterstützen Bauherrn bei der Optimierung der Planungslösung im Spannungsfeld des scheinbaren Konfliktes zwischen der Entwicklung qualitativ hochwertiger Immobilien und dem Zwang ihrer wirtschaftlichen Realisierung.

Eingebunden in ein Netzwerk kompetenter Planungspartner können wir auf Anfrage nahezu jede gewünschte Planungsleistung im Bauwesen in unseren Aufgabenbereich mit eingliedern.

Leistungen

Tragwerksplanung (Lph. 1 - 8)

- Massivbau
- Stahlbau
- Stahlverbundbau
- Ingenieurholzbau
- Glasbau/Fassaden
- Sondermaterialien
- Vorgespannte Konstruktionen
- Leichtbau/Schalen und Membranen
- Bauen in Erdbebengebieten Baudynamik
- Bauen im Bestand/Denkmalerschutz
- Sanierung und Ertüchtigung von Tragwerken
- Bauten mit bes. Schutzanforderungen (Materielle Sicherheit)
- Schal- und Bewehrungsplanung
- Detailentwicklung

Objektplanung Ingenieurbauwerke (Lph. 1 - 8)

- Brückenbau
- Tiefbau
- Sonderbauten

Wettbewerbsbearbeitung und -beratung

Wärmeschutz u. Energiebilanzierung (Lph. 1 - 8)

- Energieberatung / Konzeptberatung
- EnEV-Nachweis / EEG
- FEM-Wärmebrückenberechnung
- Thermische Gebäudesimulation
- Energiepass
- Passivhausplanung / Plus Energie Haus

Schallschutz/ Bauakustik (Lph. 1 - 6)

Machbarkeitsstudien, Gutachten, Bestandsbewertung

Team

Wir sind 18 Diplom-Bauingenieure, 4 technische und kaufmännische Mitarbeiter, 1 Administrator sowie 2 studentische Mitarbeiter. Weitere freie Mitarbeiter in langjähriger Zusammenarbeit mit unserem Büro werden projektbezogen herangezogen.

Ausstattung

21 EDV Arbeitsplätze mit Windows und Netzwerkservers mit Windows sind zurzeit eingerichtet. Wir verfügen über folgende Software: CAD-Software mit mit dwg-/dxf-Schnittstelle, AutoCad, SofiCad, FEM-Infograph, FEM-Rstab / RFem, RIB-Statik, FRIL0-Statik, Energieberater 18599, ZUB Argos prof., außerdem MS Textverarbeitungs-, Datenbank- und Tabellenprogramme, sowie Adobe CS. Die Datensicherung erfolgt durch regelmäßige Generationensicherung auf einen externen Server.

Kooperationspartner

Wir betreiben eine interdisziplinäre Bürogemeinschaft zusammen mit Architekten und anderen Fachplanern – dadurch können jederzeit Leistungen aus anderen Fachbereichen wie Architektur, CAD-Visualisierung und Grafik und anderen Fachdisziplinen übernommen werden.

Zertifizierung

Seit September 2019 ist das Büro nach ISO 9001:2015 zertifiziert.





Karen Eisenloffel

Prof., M.Sc.

Geboren am 23. Nov. 1961 in Mansfield, Ohio USA.

Studium der Architektur und des Bauingenieurwesens an der Ohio State University. Abschluss Master of Science mit der Thesearbeit: „Microcomputer-Aided Analysis of Cable Network Structures“.

1987 bis 1990 Tragwerksingenieurin im Büro Perkins & Will, Architects, Engineers and Planners in Chicago, Illinois. 18 Monate Berufstätigkeit im Ingenieurbüro in Zürich, mit Schwerpunkt Bauen im Bestand und Bestandsgutachten. Ab 1992 Tragwerksplanerin in Berlin, im Ingenieurbüro für Bauwesen Dipl.-Ing. Herbert Fink GmbH, unter anderem für die Tragwerksplanung des Quartier 206 der Friedrichstadt-passagen, das Neue Museum in Nürnberg und die Wilhelm-galerie in Potsdam. 1995 bis 2000 wissenschaftliche Mitarbeit

am Fachgebiet Tragwerkslehre an der UdK Berlin. Gleichzeitig im Büro Pichler Ingenieure GmbH Tragwerksplanung für diverse Bauten: u.a. der Neubau der Sparkasse Senftenberg. 2000 Herausgabe der Monografie „Tragwerkstatt: Gerhard Pichler“ mit Ingeborg Ermer.

1998, mit dem 1. Preis im Realisierungswettbewerb für die Elbebrücke am Standort Waldschlösschen in Dresden, Gründung der Eisenloffel+Sattler Ingenieure mit Achim Sattler in Berlin, ab 2004 mit Volker Dick als Eisenloffel.Sattler + Partner, Gesellschaft Beratender Ingenieure für Bauwesen. Seit 2007 Geschäftsführerin der EiSat GmbH.

Seit 2000 Professur für Tragwerkslehre und Tragkonstruktion an der BTU Cottbus. Lehre in den Studiengängen Architektur, Stadt- und Regionalplanung und Bauingenieurwesen.

Prof. Karen Eisenloffel, M.Sc.
frühe Projekte

1995 - 1998

Pichler Ingenieure GmbH, Berlin

Wasserstadt Spandau, Block 308

Benedikt Tonon, Architekt
Wohnungsbau mit ca. 20.000 m²
Massivbauweise mit Flachdecken und tragenden Mauerwerkswänden, Abfangungen der tragenden Wandscheiben

Projektleitung, Entwurfsplanung, Genehmigungsplanung

Sparkasse Niederlausitz in Senftenberg

Heinle, Wischer & Partner - Architekten
Bank- und Verwaltungsgebäude mit ca. 10.000 m²
Stahl-/Stahlbetonverbundbauweise
Tragende Glaskonstruktionen

Entwurfsplanung, Genehmigungsplanung

Fußgängerbrücke über die Wublitz bei Potsdam

2. Preis im Realisierungswettbewerb
in Zusammenarbeit mit Landschaft Planen und Bauen

Wettbewerbsberatung

Heinrich Böll Stiftung

Dachausbau Hackesche Höfe, Berlin

Inken Baller Architektin
Umbau der stählernen Konstruktion des Walmdachs zur Entfernung von zwei Stützen
Bogentragwirkung
Genehmigungsplanung, Ausführungsplanung

1992 - 1995

Ingenieurbüro für Bauwesen Dipl.-Ing. Herbert Fink GmbH, Berlin

Büro und Geschäftshaus Wilhelmalerie in Potsdam

Krüger Schubert Vandreike Architekten
5 Ober- und 2 Untergeschosse mit ca. 13.000 m²
Punktgestützte Stahlbetonflachdecken
Stabschale aus Stahl
Baugrube im Grundwasser

Entwurfsplanung, Genehmigungsplanung

Neues Museum, Nürnberg

Volker Staab Architekten
Kunstmuseum mit ca. 20.000 m²
Sichtbetonbauweise
Spannbetonkonstruktionen bis 27m Spannweite
Integration Technik und Tragwerk
Tragende Glasträger im Fassadenbau (15,5m Spannweite)

Entwurfsplanung, Genehmigungsplanung

Quartier 206 der Friedrichstadt-Passagen in Berlin

Pei/Cobb/Freed & Partners Architects
Büro-, Laden- und Wohngebäudes in Berlin mit 8 Ober- und 4 Untergeschossen, ca. 35.000 m²
Punktgestützte Stahlbetonflachdecken mit unregelmäßiger Abstützung und Spannweiten bis 8,20m
Abfangungen von Stützen und aussteifenden Kernen
Baugrube mit 14m Tiefe im Grundwasser
Hochbeanspruchte, wasserundurchlässige Wanne

Entwurfsplanung, Genehmigungsplanung

1990 - 1992

von Ins + Knecht Beratende Ingenieure, Zürich

Planung, statische Berechnungen und Betreuung der Ausführung von Hoch- und Umbauten in Zürich
Zustandsanalysen von Eisenbahnbrücken der SBB

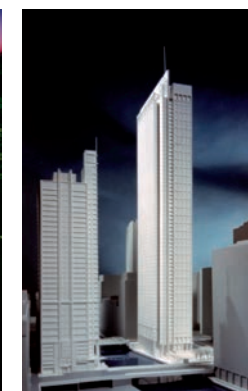
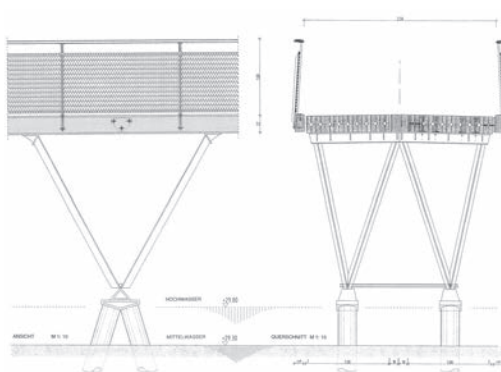
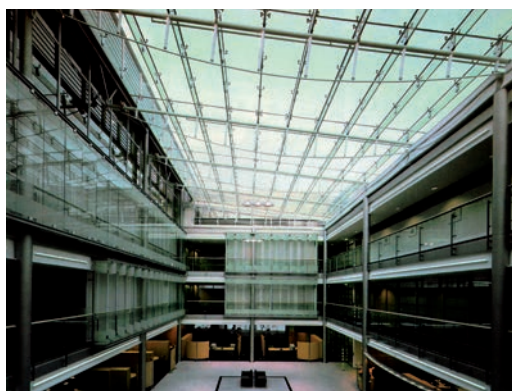
1987 - 1990

in Perkins & Will Architects, Engineers and Planners, Chicago

div. Hochhausprojekte, u.a. Bürohaus mit 60 Geschossen

Statische Berechnungen, EDV-Modellierung
Stahlbetonkonstruktion, Gründung

Entwurfsplanung, Genehmigungsplanung





Achim Sattler

Dipl.-Ing.

Geboren am 20. Januar 1963 in Kirchheimbolanden, Rheinland-Pfalz.
Studium des Bauwesens an der Technischen Universität Berlin, 1992 Abschluss mit der Diplomarbeit „Brandschutzbemessung von Verbindungsmitteln im Holzbau“.

1988 bis 1994 bei ikp – Ingenieurbüro für Konstruktion und Planung in Berlin. Projektierung kleinerer und mittlerer Bauvorhaben, sowie Ausführungsplanung.

Ab 1994 Tragwerksplanung im Ingenieurbüro für Bauwesen Dipl.-Ing. Herbert Fink GmbH, unter anderem als Projektleiter für das Neue Museum in Nürnberg und das Museum Georg Schäfer in Schweinfurt mit Volker Staab Architekten und das denkmalgeschützte „Hafthaus“ / Amtsgericht Bad Liebenwerda mit Chestnutt + Niess Architekten.

1995 bis 1997 wissenschaftliche Mitarbeit am Fachgebiet konstruktives Entwerfen und Tragwerkslehre von Prof. Dr.-Ing. F.-J. Hilbers an der UdK Berlin. Lehrtätigkeit sowie Mitarbeit am Gutachten über den Zustand der „Flutbrücken“ der Dessau-Wörlitzer Eisenbahn, zusammen mit dem Bauhaus Dessau und am Gutachten für die Eisenbahnbrücke über die Elster bei Herzberg, zusammen mit der Bundesanstalt für Materialprüfung (BAM).

1998, mit dem 1. Preis im Realisierungswettbewerb für die Elbebrücke am Standort Waldschlösschen in Dresden, Gründung der Eisenloffel + Sattler Ingenieure mit Karen Eisenloffel in Berlin, ab 2004 mit Volker Dick als Eisenloffel . Sattler + Partner, Gesellschaft Beratender Ingenieure für Bauwesen.

Seit 2007 Geschäftsführer der EiSat GmbH.

Dipl.-Ing. Achim Sattler
frühe Projekte

1992 - 1998

im Ingenieurbüro für Bauwesen
Dipl.-Ing. Herbert Fink GmbH, Berlin

Neues Museum, Nürnberg

Volker Staab Architekten
Kunstmuseum mit ca. 20.000 m²
Sichtbetonbauweise
Spannbetonkonstruktionen bis 27m Spannweite
Integration Technik und Tragwerk
Tragende Glasträger im Fassadenbau (15,5m Spannweite)

Projektleitung, Genehmigungsplanung

Amtsgericht Bad Liebenwerda

Chestnutt + Niess Architekten
Umbau des denkmalgeschützten "Hafthauses" und Neubau
des Amtsgerichts
Erhalt und behutsame Ergänzung historischer Bausubstanz:
Holzkonstruktionen, Mauerwerk
Fugenlose Sichtbetonvorsatzschale, 45m Länge

Projektleitung, Entwurfsplanung, Genehmigungsplanung

Museum Georg Schäfer, Schweinfurt

1. Preis im Realisierungswettbewerb
Volker Staab Architekten
Kunstmuseum mit ca. 7.000 m²
Überbauung bestehender Tiefgarage:
Abfangebene mit Spannweiten bis 17,5m
Gewichtsoptimierte Stahlbetonkonstruktionen

Wettbewerbsberatung, Projektleitung, Entwurfsplanung

Umbau und Sanierung der Finow Schule, Berlin

Bayerer, Hansen, Heidenreich, Schuster Architekten
Erhalt von Tragkonstruktionen aus Stahlbetonfertigteilen

Entwurfsplanung, Genehmigungsplanung

1993 - 1997

Selbständig, freiberufliche Tätigkeit

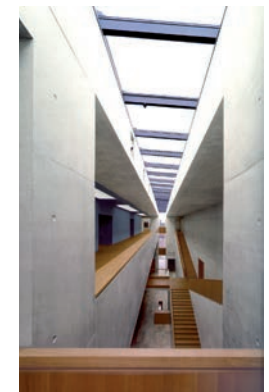
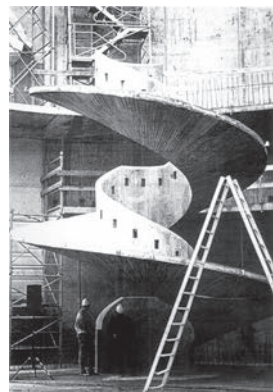
Projektierung kleinerer und mittlerer Bauvorhaben
Tragwerksplanung, Bewehrungs-, Ausführungszeichnungen
mehrgeschossiger Wohn-, Büro- und Hotelneubauten

1992

Schinkel-Wettbewerb
Anerkennung Holzbau – Fachsparte Konstruktiver Ingenieurbau

Olympia 2000

Entwurf einer Olympiahalle
zusammen mit Thomas Kolb und Birgit Weisser





Volker Dick

Prof. Dipl.-Ing., M.Sc.

Geboren am 07. November 1965 in Berlin, Neukölln. Studium des Bauingenieurwesens an der Technischen Universität Berlin, 1995 Abschluss mit der Diplomarbeit „Entwurf und Bemessung einer 3-Feld Verbundbrücke mit Integration der bestehenden Gründung“.

1989 bis 1993 Studentischer Mitarbeiter am Fachgebiet Statik der Baukonstruktionen von Prof. Dr.-Ing. R. Harbord an der TU Berlin mit Aufgaben in Forschung und Lehre der Finite Elemente Methoden.

Ab 1993 Studentischer Mitarbeiter bei SKP – Specht, Kalleja und Partner GmbH Ingenieurbüro für Bauwesen, unter anderem für die Tragwerksplanung des Büroturms Grevesmühlener Str. in Berlin und die Bestandsaufnahme und Schadensbegutachtung des Brandenburger Tors.

1995 bis 2000 Tragwerksplaner, Bauleiter und Projektleiter bei SKP mit Entwurfs- und Genehmigungsplanung, Sach-

verständigengutachten, statischer Prüfung, konstruktiver Bauüberwachung und Generalplanung.

Studium „Construction Engineering and Management“ an der University of Southern California mit Abschluss Master of Science in 2001.

2002 Program Manager bei HENN Architekten Ingenieure und der Communicant Technologies AG.

Seit 2002 bei Eisenloffel + Sattler Ingenieure, ab 2004 mit Karen Eisenloffel und Achim Sattler als Gesellschafter der Eisenloffel.Sattler + Partner, Gesellschaft Beratender Ingenieure für Bauwesen. Seit 2007 Geschäftsführer der EiSat GmbH. Sachverständiger für Schäden an Gebäuden seit 2005 und seit 2008 Sachverständiger für Schäden im konstruktiven Ingenieurbau.

Seit 2012 Gastprofessor für Massivbau / Statik an der Beuth Hochschule für Technik, Berlin.

Prof. Dipl.-Ing. Volker Dick, M.Sc.
frühe Projekte

2002
HENN Architekten, Berlin

Chip-Fabrik Frankfurt Oder
IHP - Innovations High Performance Microelectronics

Terminplanung, Ablaufoptimierung, Datenstruktur
Program Management

1993-2000
Specht, Kalleja+Partner GmbH, Berlin

Gewerbepark Pfeiffer-Vacuum bei Wetzlar
Grimshaw-Architects
Neubau einer Produktionshalle und Umbau eines Bürogebäudes
Produktionshalle als Skelettbau aus Stahlbetonfertigteilen
Direkte Anbindung des Neubaus an das bestehende Bürogebäude

Projektleitung, Generalplanung, Tragwerksentwurf,
Genehmigungsplanung Tragwerk

Ausstellungshallen „Topographie des Terrors“, Berlin
Architekt Peter Zumthor
Selbstaussteifendes Tragwerk aus 6000 einzelnen Betonstäben die mittels Rohr- und Spanndrahtvorspannung zu 500 Rahmen zusammengefügt werden
Behördliche Zustimmung im Einzelfall
3 Versuchsreihen an der TU-Berlin

Baustatische Prüfung, Ingenieurtechnische Bauüberwachung

Muldebrücke, BAB A9 bei Dessau
Taktchiebebrücke mit externer Sekundärvorspannung
Zwei 12-Feld Hohlkästen mit einer Gesamtlänge von 863 m
Interne Primärvorspannung mit Verbund
Quervorspannung der Fahrbahnplatten
Optional nachträgliche externe zentrische Vorspannung
Gründung auf Ort betonrammpfählen

Baustatische Prüfung, Ingenieurtechnische Bauüberwachung

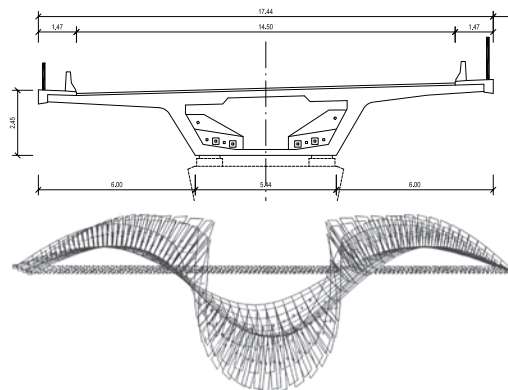
Ludwig-Erhard-Haus, Berlin
Grimshaw-Architects
Tagungs- und Konferenzzentrum mit ca. 22.000 m²
15 weitgespannte hohe Stahlbögen
9 hängende Vollgeschosse
"Weiße Wanne" mit wasserdruckhaltender Setzungsfuge
Pfahlgruppen mit bis zu 25m langen Großbohrpfählen

Entwurfsplanung, Genehmigungsplanung, Bauleitung

Dammwiesenbrücke, B166 bei Schwedt
Ingenieurbauwerk mit Bauen im Bestand
Neuer Brückenüberbau auf vorhandenen Pfeilern, Widerlagern und Gründung
3-Feld Straßenbrücke mit Verkehrslasterhöhung auf Brückensklasse 60/30
Stahlbetonverbundbauweise mit Halfertigteilelementplatten
Instandsetzung der Pfeilerköpfe und Widerlagerbänke

Entwurfsplanung, Genehmigungsplanung

Brandenburger Tor, Berlin
Bestandsaufnahme
Schadensbegutachtung





Jan Mommert

Dipl.-Ing.

Geboren am 18. April 1977 in Hennigsdorf, Brandenburg.

Studium des Bauingenieurwesens an der Technischen Universität in Berlin, 2004 Abschluss mit der Diplomarbeit „Erarbeitung eines Systems zur Einführung einer Technischen Nachkalkulation von Aufwandswerten am Beispiel der Rohbaumaßnahmen von Ingenieurbauwerken“.

2002 studentische Mitarbeit im Ingenieurbüro Rädisch & Friedrich in Berlin.

2001 bis 2004 studentische Mitarbeit bei F.C. Trapp Baugesellschaft Berlin GmbH. Unter anderem Tätigkeiten im Bereich der Kalkulation und Ausschreibung, sowie Unterstützung des technischen Büros.

Seit 2005 Mitarbeit bei der Eisenloffel.Sattler + Partner als Projektleiter verschiedener Bauvorhaben, u.a. für die Tragwerksplanung der Erweiterung der O2-World Hamburg, einer überdachten Membrankonstruktion mit einer Fläche von 460m² in Berlin-Friedrichshain und der Riesentropenhalle „Gondwanaland“ des Zoos Leipzig.

Seit 2011 Geschäftsführer der EiSat GmbH.

Dipl.-Ing. Jan Mommert
frühe Projekte

Fußgängerbrücke „Europasteg“ über die Salzach

1. Preis im eingeladenen Realisierungswettbewerb
Arge mit Henchion Reuter Architekten und BauCon ZT GmbH
Länge 136m | Spannweiten 35m, 68m, 34m
Stahlhohlkasten als Durchlaufträger auf massiven Pfeilern
Bohrpfahlgründung im Flussbett | Hochwasserschutzanlagen

Wettbewerbsberatung, LPh. 1-6
dynamische Schwingungsanalyse

Mehrgenerationen-Wohnhaus „Haus 21“, Alt-Stralau

Clarke und Kuhn freie Architekten
BGF: 4.791m² | Wohnfläche: 2389m²
5-geschossiger Massivbau mit Tiefgarage
Staffelgeschoss in Holzbauweise
Flexible, barrierefreie Grundrisse

Projektleitung, LPh. 1-4

Schlossbrücken im Schlosspark Rheinsberg

1. Preis im eingeladenen Realisierungswettbewerb
Lèon Wohlhage Wernik Architekten
Längen 19.50m | 18.50m | 10.5m
Rahmenkonstruktionen in durchgefärbtem Sichtbeton
Kleinbohrpfahlgründung

Wettbewerbsberatung, Projektleitung, LPh. 1-6
ingenieurtechnische Bauüberwachung

Riesentropenhalle „Gondwanaland“, Zoo Leipzig

ARGE Gondwanaland (Henchion Reuter Architekten,
Eisenloffel . Sattler + Partner, Brandschutzbüro Hahn)
BRI = 523.153 m³ | BGF = 30.419 m² | HNF = 21.470 m²
Spanweite 160m | Hallenhöhe 34,5m
Stabwerkskuppelschale mit tragenden ETFE-Folienkissen
Fugenloser Massivbau

Projektleitung Massivbau, Brücken und Landschaftsbau
LPh. 1-6

Neubau einer Grundschule mit Sporthalle, Trier

ARGE motorlab Architekten, kre@team
Schul- und Sportbau mit BGF 2.880 m²
Mehrfach geknickte Brettschichtholzträger
hölzerne Fachwerkträger | Vollholzwände

Projektleitung, LPh. 1-4

Kunstinstallation „Oase Nr.7“, Hamburg

Prof. Günter Zamp Kelp (Haus-Rucker-Co)
Pneumatisch gestützte, begehbare Folienkonstruktion
Luftblase Ø 7,0m
Stahlkonstruktion zur Verankerung in Bestandsdecke

Entwurfsberatung, Genehmigungsplanung

Empfangs- und Veranstaltungsgebäude O2-World, Hamburg

J&K International Architekten GmbH
BGF: 2000 m²
3-geschossiger Massivbau mit Staffelgeschoss
Integration und Ertüchtigung einer Bestandsebene
aufwendige, vom Bestand entkoppelte Gründung

Projektleitung, LPh. 1-6

Umbau einer ehemaligen Exerzierhalle, Potsdam

vangeisten.marfels architekten GbR
Denkmalschutz | 4-geschossige Haus-In-Haus-Konstruktion
Holzfachwerkbinder mit 19,5m Spannweite

Genehmigungsplanung, ingenieurtechnische Anschluss-
details

Membranüberdachung, Berlin

Henchion Reuter Architekten
Membranfläche 460m² | Glasfaser verstärkte PTFE-Folie Typ II
filigrane, abgespannte Stahl-/Membrankonstruktion

Projektleitung, LPh. 1-6





Gerd Dochan

M. Eng.

Geboren am 1984 in Frankfurt/Oder

Ausbildung zum Zimmerer, Studium an der Hochschule für Technik und Wirtschaft, FB II Ingenieur-Wissenschaften, Studiengang Bauingenieurwesen mit Studienabschluss Master of Engineering.

2002 studentische Mitarbeit im Ingenieurbüro Rädisch & Friedrich in Berlin.

2004 bis 2009 als Zimmerer tätig. 2011 bis 2012 als Tutor und 2014 bis 2015 Dozent im Fachgebiet Stahlbau, Prof. Dr.-Ing. Dirk Werner, Hochschule für Technik und Wirtschaft.

2016 Weiterbildung Mehrgeschossiges Bauen und Verdichtung im urbanen Raum. Seit 2017 Zertifizierter Tragwerksplaner in der Denkmalpflege.

Seit 2014 Mitarbeit bei der EiSat GmbH als Projektleiter verschiedener Bauvorhaben, u.a. für den Umbau und die Sanierung des Spreekarree Spindlersfeld, der Metropolitan School, dem Neubau von Wohnungen im Universal-Design, Neubau Wohnhaus Chausseestraße in Berlin.

Seit 2020 Geschäftsführer der EiSat GmbH.

M. Eng. Gerd Dochan
Projekte (Auswahl)

Errichtung Feuerwehrgerätehaus Freiwillige Feuerwehr Trebbin

LEHMANN + LIESCHKE

Zusammensetzung erfolgt aus Betonfertigteilen. Fahrzeughalle mit fünf 17m langen Fertigteilbindern überspannt, der zweigeschossige Bereich wird lediglich mit zwei 10,6m langen Halbfertigteilbindern überspannt. Die Decken werden durch Spannbetonhohldeckeln, die eine Spannweite bis zu 12m überbrücken, und Halbfertigteildecken errichtet.

BGF: 1.255 m²

2017 - 2020

Projektleitung, LPh. 1-6

Umbau Dachgeschoss Villa Maienstraße 3

Rustler Schriever Architekten PartG mbB
Holzbau

Projektleitung, LPh. 1-6

Sanierung und Erweiterung Theater Strahl

GKKK, Gössler Kinz Kerber Kreinbaum Arch. BDA
Massivbau, Holzbau, Denkmalschutz, öffentlich gefördert
BGF: 1.965m²
2018 - 2020

Projektleitung, LPh. 1-6

Urban Forest Floating University

raumlaborberlin
Öffentlich gefördertes Projekt

Leitender Bearbeiter, LPh. 1-6

Pestalozzi-Schule-Jüterbog - Fluchttreppe

Lehmann + Lieschke
2018

Leitender Bearbeiter

Umbau und Sanierung Spreekarree Spindlersfeld (ehem. Wäscherei Spindler)

Architektur: Karasch & Küchler GmbH
Denkmalschutz, HDI-Fundamentertüchtigung, Stahlsteindecken, Kappendecken, Bombierte Wellblechkappen, Peikko-Decke, Ziegeleinhangdecken
Mauerwerksbau, Holzbau
BGF: 35.700m²
2018-2020

Projektleiter, LPh 2-6, LPh 8

Lokschuppen Am Feuchten Winkel, Heinersdorf

Schadensaufnahme & Sicherungsmaßnahmen
2015

Wohnhaus „Eva und Lothar“ in der Uckermark, Neubau

Architekt: Susanne Raupach
Holzhaus - privater Auftraggeber

Berlin Metropolitan School - Umbau und Erweiterung

Architekten: Sauerbruch Hutton, AG: Andreas Külich
Umbau und Erweiterung
BGF: 3.650 m²
2014 - 2020

Leitender Bearbeiter, LPh. 1-6



Projekte Auswahl

2020

LUX08 – Kita und Büroräume für die BHT**Berlin**

Bauherr: StudierendenWERK BERLIN

Architekt: Kolb Ripke Architekten

Leistungen: § 51 HOAI 2013, Lph 1-6 und 8

WIND – Windpavillon im Silbersee**Haltern**

Künstler: Raul Walch

GROTTE – Theater Mousonturm**Frankfurt/Main**

Bauherr: Künstlerhaus Mousonturm

Architekt: raumlaborberlin

ESH – Neubau Elisabeth-Selbert Haus**Berlin**

Bauherr: Bundesanstalt für Immobilienaufgaben Direktion

Architekt: kleyer.koblitz.letztl.freivogel gesellschaft von

Architekten mbH

Leistungen: § 51 HOAI 2013, Lph 1-

2019

ESN – Evangelische Schule Neukölln**Berlin-Neukölln**

Bauherr: Evangelische Schulstiftung

Architekt: Kolb Ripke Architekten

Leistungen: § 51 HOAI 2013, Lph 1-5

2018

E EK – Europakarree II**Erfurt**

Bauherr: Tempus Immobilien & Projekt GmbH

Architekt: Henchion Reuter Architekten

Leistungen: § 51 HOAI 2013, Lph 1-6

G29 – Bürogebäude Gürtelstraße**Berlin-Friedrichshain**

Bauherr: Belt 29 S.á.r.l., Luxembourg

Architekt: Michels Architekten

Leistungen: § 51 HOAI 2013, Lph 1-6, konstruktiver Brandschutz

LUT – Lutherschule**Hannover**

Bauherr: LH Hannover

Architekt: kleyer.koblitz.letztl.freivogel Architekten

Leistungen: § 51 HOAI 2013, Lph 1-6, konstruktiver Brandschutz

G03 – Altes Postamt, Großdorfstraße**Berlin-Tegel**

Bauherr: GW Großdorfstraße GmbH & Co. KG

Architekt: Michels Architekten

Leistungen: § 51 HOAI 2013, Lph 2-6, konstruktiver Brandschutz

JMF – Jahn-Museum**Freyburg**

Bauherr: Stadt Freyburg (Unstrut)

Architekt: Henchion Reuter Architekten

Leistungen: § 51 HOAI 2013, Lph 2-4

OUAG – Deutsche Botschaft Burkina Faso**Ouagadougou, Burkina Faso**

Bauherr: Auswärtiges Amt

Architekt: Meuser Architekten

Leistungen: § 51 HOAI 2013, Lph 1-6

SKS – Spreekarree Spindlersfeld**Berlin-Köpenick**

Bauherr: Hilpert AG Würzburg

Architekt: Karasch & Küchler Architekten

Leistungen: § 51 HOAI 2013, Lph 2-6 + 8

2017

FFT – Feuerwehrgerätehaus Freiwillige Feuerwehr**Trebbin**

Bauherr: Stadt Trebbin

Architekt: Lehmann + Lieschke Architekten

Leistungen: § 51 HOAI 2013, Lph 1-6

RAD – Hortgebäude für die Grundschule Oberlößnitz**Radebeul**

Bauherr: Stadtverwaltung Radebeul, Stadtbauamt

Architekt: Kolb Ripke Architekten

Leistungen: § 51 HOAI 2013, Lph 1-6, thermische Bauphysik

HER – Bürogebäude Hermannstraße**Berlin-Neukölln**

Bauherr: Evangelischer Friedhofsverband Berlin Stadtmitte

Architekt: CKRS Architekten

Leistungen: § 51 HOAI 2013, Lph 1-4, konstruktiver Brandschutz,

EnEV-Nachweis

PIER – Wohn- und Hotelgebäude an der Spree**Berlin-Friedrichshain**

Bauherr: East-Side Gallery Berlin-Friedrichshain GmbH

Architekt: Eller + Eller Architekten

Leistungen: § 51 HOAI 2013, Lph 1-6

BLM – Braunschweigisches Landesmuseum**Braunschweig**

Bauherr: Staatliches Baumanagement Braunschweig

Architekt: Patrik Dierks Norbert Sachs Architekten

Leistungen: § 51 HOAI 2013, Lph 1-6

LUX – Kita der Beuth-Hochschule**Berlin-Wedding**

Bauherr: Jüdisches Museum Berlin

Architekt: Olson Kundig Architekten

Leistungen: § 51 HOAI 2013, Lph 1-6

KIMU – Kindermuseum am Jüdischen Museum**Berlin-Kreuzberg**

Bauherr: Jüdisches Museum Berlin

Architekt: Olson Kundig Architekten

Leistungen: § 51 HOAI 2013, Lph 1-6

2016

GEB – GOOGLE Expansion**Berlin-Mitte**

Bauherr: Google Germany GmbH

Architekt: ALLFORD HALL MONAGHAN MORRIS Architekten

Leistungen: § 51 HOAI 2013, Lph 1-5, konstrukt. Brandschutz-NW

DAN – „Danakil-Klimazonenwelt“ im egapark**Erfurt**

Bauherr: Erfurter Garten- und Ausstellungen gGmbH

Architekt: Henchion Reuter Architekten

Leistungen: § 51 HOAI 2013, Lph 1-8, EnEV-Nachweis

UBZ – Umweltbildungszentrum Kienbergpark**Berlin-Marzahn**

Bauherr: Grün Berlin GmbH

Architekt: KOLB RIPKE Architekten

Leistungen: § 51 HOAI 2013, Lph 1-6

2015

HMM – Hotelkomplex**Münster**

Bauherr: AP Investhotel Münster GmbH

Architekt: PSP Weltner Louvieux Architekten GmbH

Leistungen: § 51 HOAI 2013, Lph 1-6, Thermische Bauphysik,

Bauakustik

KNB – August-Kühne-Haus**Bremen**

Bauherr: Kühne + Nagel (AG & Co.) KG

Architekt: MPP MEDING PLAN + PROJEKT GmbH

Leistungen: § 51 HOAI 2013, Lph 1-4

GHS – Gustav-Heinemann-Oberschule**Berlin-Marienfelde**

Bauherr: Land Berlin, Bezirksamt Tempelhof-Schöneberg

Architekt: kleyer.koblitz.letztl.freivogel Architekten

Leistungen: § 51 HOAI 2013, Lph 2-6, konstrukt. Brandschutz-NW

PRI – Vertikale Gartenstadt der Prinzessinnengärten**Berlin-Kreuzberg**

Bauherr: Nomadisch Grün gGmbH

Architekt: FAT_KOEHL Architekten

Leistungen: § 51 HOAI 2013, Lph 1-5

LA230 – Neubau einer Freifall-Trainingsanlage**Berlin-Lichtenberg**

Bauherr: Indoor Skydiving Berlin GmbH

Architekt: Kolb Ripke Architekten Planungsgesellschaft mbH

Leistungen: § 51 HOAI 2013, Lph 2-6

HEI – Neubau eines Wohnriegels**Berlin-Köpenick**

Bauherr: Agromex GmbH & Co KG

Architekt: Fuchshuber Architekten

Leistungen: § 51 HOAI 2013, Lph. 1-4

LOK – Bauzustandserfassung Lokschuppen Pankower Tor**Berlin-Pankow**

Bauherr: Krieger Grundstücks GmbH

Leistungen: § 51 HOAI 2013, Lph 3-5

Projekte Auswahl

2014

FRIZZ – Neubau eines Wohn- und Geschäftshauses

Berlin - Kreuzberg

Bauherrengemeinschaft: Forum Berufsbildung e. V., FrizzZwanzig GbR, Miniloft Kreuzberg GbR
Architekt: Deadline Architekten Jürgens & Griffin Gbr
Leistungen: § 51 HOAI 2013, LPh 1-6 + 8, thermische Bauphysik, EneV 2014

REM – Neubau, Umbau und Erweiterung eines Wohn- und Geschäftshauses

Berlin-Schöneberg

Bauherr: United City
Architekt: welter+welter architekten BDA
Leistungen: §51 HOAI 2013, LPh 1-4, therm. Bauphysik, EneV 2014

IGA17 – Neubau Seilbahnanlagen und Sommerrodelbahn

Berlin - Marzahn

Bauherr: Leitner AG / SPA
Architekt: Kolb Ripke Architekten
Leistungen: § 51 HOAI 2013, Lph. 1-6

GT2 – Schutzdach 2 für die Ausgrabungsstelle "Göbekli Tepe"

Provinz Urfa, Türkei

Bauherr: Deutsches Archäologisches Institut
Architekt: kleyer.koblitz.letzfel.freivogel Architekten
Leistungen: § 51 HOAI 2013, Lph. 1-5

2013

ASCH – Kanzleigebäude, Außenwache

Aschgabat, Turkmenistan

Bauherr: Auswärtiges Amt
Architekt: Meuser Architekten GmbH
Leistungen: § 51 HOAI 2013, Lph 1-4

HAK – Als Brückenbauwerk geplantes Hotel am Kleistpark

Berlin - Schöneberg

Bauherr: MHMI Immobilien - Verwaltungen GmbH
Architekt: Dörr Ludolf Wimmer Architekten
Leistungen: § 51 HOAI 2013, LPh 1-2

REG – Wohn- und Geschäftshaus Regattastraße

Berlin - Köpenick

Bauherr: BUWOG Meermann GmbH

Architekt: feddersenarchitekten
Leistungen: § 49, LPh 1-6

DEM – Olof-Palme-Jugendzentrums

Berlin-Hohenschönhausen

Bauherr: Bezirksamt Mitte von Berlin
Architekt: Jahn, Mack & Partner
Leistungen: § 49 HOAI 2009, LPh 1-6

MOE – Wohn- und Geschäftshaus Möckernstraße

Berlin-Kreuzberg

Bauherr: Vileg GmbH & Korm GmbH
Architekt: Carlo Witte Architekten
Leistungen: § 49 HOAI 2009, LPh 1-6, Bauakustik nach Anl. 1 zu §3

2012

GSP – Neubau der Da-Vinci-Gesamtschule

Potsdam, Brandenburg

Bauherr: Kommunaler Immobilien Service (KIS), Potsdam
Architekt: schulz & schulz Architekten GmbH
Leistungen: § 49 HOAI 2009, LPh 2-6, Wärmeschutznachweis, EnEV 2009, Brandschutznachweis

PLAN – Umbau und Sanierung Planufer 2b

Berlin - Kreuzberg

Bauen im Bestand
Bauherr: Cresco Sapital Planufer 92B GmbH & Co. KG
Architekt: JSK Architekten
Leistungen: § 49 HOAI 2009, LPh 1-6

PIN – Fuß- und Radwegebrücke der Landesgartenschau 2018

Lahr, Baden-Württemberg

Bauherr: Stadtverwaltung Lahr
Architekt: Henchion Reuter Architekten
Leistungen: § 49 HOAI 2009, Lph 1-6

HWS – Hotel und Wohnobjekt

Berlin - Friedrichshain

Bauherr: Agromex GmbH & Co KG
Architekt: pysall Architekten
Leistungen: § 49 HOAI 2009, LPh 1-6

HMH – Hotelgebäude

Heilbronn, Baden-Württemberg

Bauherr: Investhotel Heilbronn GmbH
Architekt: PSP Architekten Ingenieure
Leistungen: § 49 HOAI 2009, LPh 2-4, Thermische Bauphysik, Bauakustik

GT1 – Schutzdach 1 für die Ausgrabungsstelle „Göbekli Tepe“

Provinz Urfa, Türkei

Bauherr: Deutsches Archäologisches Institut
Architekt: kleyer.koblitz.letzfel.freivogel Architekten
Leistungen: § 49 HOAI 2009, Lph 1-5, 8

2011

LGS – Fußgängerbrücken Landesgartenschau 2014

Gießen, Hessen

Bauherr: LGS Giessen 2014 GmbH
Architekt: Kolb Ripke Architekten
Leistungen: § 49 HOAI 2009, LPh 1-6

DTKS – Neubau eines Service-Centers

Berlin-Lichtenberg

Bauherr: Deutsche Telekom AG
Architekt: Imetaal Industriebau
Leistungen: § 49 HOAI 2009, LPh 1-4

OASE – Mensa „Oase“

Berlin-Adlershof

Bauherr: Studentenwerk Berlin AdöR
Architekt: Henry Ripke Architekten
Leistungen: § 49 HOAI 2009, LPh 4-6

LUC – Parkterrassen Lückstraße

Berlin-Lichtenberg

Bauherr: ANES Bauausführungen Berlin GmbH
Architekt: welter + welter architekten
Leistungen: § 49 HOAI 2009, LPh 1-6, Anl. 1 zu §3 Abs. 1.2 Wärmeschutz und 1.3. Schallschutz

2010

O2A – VIP-Lounge O2-Arena

Hamburg

Bauherr: Anschutz Entertainment Group
Architekt: JSK International Architekten GmbH
Leistungen: § 49 HOAI 2009, LPh 1-6

ZIT – Neues Museum auf der Zitadelle Spandau

Berlin-Spandau

Denkmalschutz, Kulturbauten, Pfahlgründung, Baukostenobergrenze
Bauherr: Land Berlin vertr. durch Bezirksamt Spandau
Architekt: Staab Architekten
Leistungen: § 49 HOAI 2009, LPh 1-6

BAF – Alte Feuerwache zur Mittelpunktbibliothek

Berlin-Schönevide

Bauherr: Bezirksamt Treptow-Köpenick von Berlin
Architekt: Chestnut_Niess Architekten
Leistungen: § 49 HOAI 2009, Lph 1-6

2009

NZB – Zooeingang und Bärenanlage

Frankfurt/Main

Bauherr: Zoo Frankfurt vertr. Hochbauamt Stadt Frankfurt/Main
Architekt: Henchion Reuter Architekten
Leistungen: § 64 HOAI 2002, LPh 2-6, 8

SOM – Erweiterungsbau Solling- Oberschule

Berlin-Marienfelde

Bauherr: Bezirksamt Tempelhof-Schöneberg von Berlin
Architekt: Chestnut_Niess Architekten
Leistungen: § 64 HOAI 2002, LPh 1-6, §81 HOAI 2002, Brandschutz

HGB-Neubau Mehrzweckhalle (Zweifeld)

Grünheide OT Hangelsberg, Brandenburg

Bauherr: Gemeinde Grünheide
Architekt: Numrich Albrecht Klumpp Architekten
Leistungen: § 64 HOAI 2002, LPh 1-6, §78 HOAI 2002

2008

JOH – Neubau eines Wohn- und Geschäftshauses

Berlin-Mitte

Bauherr: Euroboden Berlin GmbH
Architekt: J. Mayer H. Architekten
Leistungen: § 64 HOAI 2002, LPh 2-6

UHL – Hotel Umlandstraße 188/189

Berlin-Chartottenburg

Planung im Auftrag von Andreas Külich Ingenieurbüro
Bauherr: Hans Grothe

Projekte Auswahl

Architekt: Giese + Giese Architekten
Leistungen: § 64 HOAI 2002, LPh 4-6

BRU30 – El Mundo de los Niños Berlin-Mitte

Bauherr: El Mundo de los Niños e.V.
Architekt: Stadler Prenn Architekten, Berlin
Leistungen: § 64 HOAI 2002, LPh 1-4

SBK – Stahlbühne Kesselhaus 3 Berlin-Wedding

Bauherr: Bayer Schering Pharma AG
Auftraggeber: a.v.e. Energieberatungs- und Planungsgesellschaft
Leistungen: Bestandsaufnahme und § 64 HOAI 2002, LPh 4

ESO – Extension Building to the ESO Headquarters Garching bei München, Bayern

Bauherr: European Organisation for Astronomical Research
in the Southern Hemisphere
Architekt: RISCO S.A., Lisboa
Leistungen: Generalplanung und § 64 HOAI 2002, LPh 1-2

GZSZ und LUBU – Einbau von schwingungsarmen Hochebenen in Filmstudiohallen

Babelsberg, Brandenburg u. Ludwigsburg, Baden-Württemberg
Bauherr: Grundy-UFA, Bavaria Film GmbH
Architekten: Büro Rehahn
Leistungen: § 64 HOAI 2002, LPh 3-6 u. 8

MON – Neubau eines Mehrfamilienhauses Köln

Bauherr: privat
Architekten: km architekten, Köln
Leistungen: §64 HOAI 2002, LPh 1-6; §78, LPh 1-4 u. §81, LPh 1-2

SOOR – Gutachten zur Technical Due Diligence Berlin-Charlottenburg

Auftraggeber: KVL Bauconsult Frankfurt GmbH
Leistungen: Bestandsaufnahme mit Erörterung des Sanierungsbedarfs und Einschätzung der Durchführbarkeit der geplanten Umbaumaßnahmen

HASE54 – Gewerbehöfe am Südsterne, Sanierung und Ausbau Berlin-Kreuzberg

Auftraggeber: Ebhardt & Tietjen Grundbesitz- und Vermögensverwaltungs GmbH

Leistungen: Bestandsaufnahme, Sanierungskonzepte, § 64 HOAI 2002, LPh 1-6

2007

RSS – Renée-Sintenis-Grundschule zur Ganztagschule Berlin-Reinickendorf

Bauherr: Bezirksamt Reinickendorf von Berlin
Architekt: Numrich Albrecht Klumpp Architekten BDA
Leistungen: § 64 HOAI 2002, LPh 1-6, §78 HOAI 2002

TOR1 – „Soho House“ Club mit Boarding House Berlin-Mitte

Bauherr: Cresco Capital S.à.r.l.
Architekt: JSK SIAT Architekten GmbH
Leistungen: § 64 HOAI 2002, LPh 1-6

GON – Neubau Riesentropenhalle im Zoo Leipzig Leipzig, Sachsen

Bauherr: Zoo Leipzig GmbH
Architekt: Henchion Reuter Architekten
Leistungen: § 64 HOAI 2002, LPh 1-6 (GP), Brand- und Wärmeschutz, Bauphysik, Raum- und Bauakustik

LIF – Liffey Park Pedestrian Bridge Chapelizod/Dublin, Ireland

Bauherr: Dublin City Council
Architekt: Henchion Reuter Architekten
Leistungen: § 55 HOAI 2002, LPh 2-6, § 64 HOAI 2002, LPh 1-6

EU3L – Bürogebäude im Europarc Dreilinden Kleinmachnow, Brandenburg

Bauherr: Europarc GmbH
Architekt: JSK SIAT Architekten GmbH
Leistungen: § 64 HOAI 2002, LPh 2-6

AGA8+9- Neubau Studio H und Publikumsfoyer G Berlin-Adlershof

Bauherr: Berlin-Brandenburg Media GmbH
Architekt: JSK SIAT Architekten GmbH
Leistungen: § 64 HOAI 2002, LPh 2-6

HPU – Neubau eines Einfamilienhauses Woltersdorf, Brandenburg

Bauherr: privat
Architekten: MP2 Architekten
Leistungen: §64 HOAI 2002, LPh 1-4 und §78, LPh 1-4

YTF – Industriehalle und Verwaltungsgebäude für eine Textildruckfabrik

Yingkou, VR China
Bauherr: Yingkou Textildruckfabrik
Architekt: smsh Architekten, Potsdam
Leistungen: §64 HOAI 2002, LPh 2-3

GGK – Fußgängerüberführung Gewerbepark Georg Knorr Berlin-Marzahn

Bauherr: Knorr Bremse AG
Architekt: JSK SIAT Architekten GmbH
Leistungen: §64 HOAI 2002, LPh 2-6

FOS – Mensa- u. Verwaltungsgebäude der Flatow-Oberschule Berlin-Köpenick

Bauherr: Senatsverwaltung für Stadtentwicklung
Architekt: Behles & Jochimsen Architekten
Leistungen: § 64 HOAI 2002, LPh 1-5, § 78 HOAI 2002, Brandschutz

2006

RSS – Renée-Sintenis-Grundschule Berlin-Reinickendorf

Bauherr: Bezirksamt Reinickendorf
Architekt: Numrich Albrecht Klumpp Architekten, Berlin
Leistungen: § 64 HOAI 2002, LPh 1-6; §78 HOAI 2002; §81 HOAI 2002

NOP – Bürogebäude im Nordostpark Nürnberg, Bayern

Bauherr: IVG Management GmbH
Architekt: JSK Dipl.-Ing. Architekten, Berlin
Leistungen: § 64 HOAI 2002, LPh 1-6

GTT – Grundschule mit Mehrzwecksporthalle Trier-Tarforst, Rheinland-Pfalz

Bauherr: Stadt Trier, Amt für Gebäudewirtschaft
Architekten: motorlab, Mannheim + kreateam, Bad Homburg
Leistungen: § 64 HOAI 2002, LPh 1-6 und §78 HOAI 2002, LPh 1-4

LIPA – Kinder- + Lernhaus Burg/Spreewald, Brandenburg

Bauherr: Schulverband Burg (Spreewald)
Architekt: Architekturwerkstatt Cottbus
Leistungen: § 64 HOAI 2002, LPh 1-5, §78, LPh 1-4

SBE – Erweiterung Schulstandort

Burg/Spreewald, Brandenburg

Bauherr: Schulverband Burg (Spreewald)
Architekt: Architekturwerkstatt Cottbus, Prof. Bernd Huckriede
Leistungen: §64 HOAI 2002, LPh 1-5, §78, LPh 1-4

C30 und H30 – Gewerbe-/Wohnbau und Villa am See Bad Saarow, Brandenburg

Bauherr: Bäckerei Dreißig
Architekt: Inken Baller Architektin
Leistungen: §64 HOAI 2002, LPh 2-6
2005

STD – Swiss Tower in Dubai Dubai, Vereinigte Arabische Emirate

Bauherr: Odette AG
Architekt: JSK SIAT Architekten GmbH
Leistungen: Technisches Gutachten zur Schwingungsanalyse, § 64 HOAI 2002, LPh. 1-3

RBG – Schlossbrücken im Schloßpark Rheinsberg, Brandenburg

Bauherr: Stiftung Preußische Schlösser u. Gärten Berlin-Brandenburg
Architekt: Léon Wohlhage Wernik Architekten
Leistungen: Wettbewerb; § 64 HOAI 2002, LPh 1-8

BFS – Biomedizinisches Forschungszentrum Gießen, Hessen

Bauherr: Land Hessen, Hessisches Baumanagement, NL Mitte
Architekt: Behles & Jochimsen, Berlin
Leistungen: Wettbewerb; §78 LPh 1-4, §81, LPh 1-4, EnEV

GAW – Neubau einer Zweifeld-Sporthalle am Gymnasium Kleinmachnow, Brandenburg

Bauherr: Landkreis Potsdam-Mittelmark
Architekt: Numrich Albrecht Klumpp Architekten, Berlin
Leistungen: §64, LPh 1-6, §78, LPh 1-4

AGA2 – Neubau einer Studiohalle, Agastr. 20 Berlin-Adlershof

Bauherr: Berlin-Brandenburg Media GmbH
Architekt: JSK International Architekten und Ingenieure GmbH
Leistungen: §64, LPh 1-6

ALB – Albertinum Dresden / Zentraldepot Dresden

Bauherr: Staatsbetrieb Sächsisch. Immobilien- u. Baumanagement
Architekt: Staab Architekten BDA
Leistungen: Wettbewerbsbearbeitung; §64 LPh 1-2

Projekte Auswahl

DHS – Umbau eines Flugzeughangars zur Sporthalle Berlin-Adlershof

Bauherr: Bezirksamt Treptow-Köpenick, Hochbauamt
Architekt: Numrich, Albrecht, Klumpp Architekten BDA, Berlin
Leistungen: §64, LPh 1-6; §78, LPh 1-4

SLZ – Europasteg über die Salzach

Laufen, Bayern (D) und Oberndorf, Salzburg (A)
Bauherr: Europasteg Errichtungs- und Betriebs GmbH
Arge mit Henchion Reuter Architekten, BauCon ZT GmbH
Leistungen: Wettbewerb; §55, LPh 2-9; §64, LPh 2-6;

AL3 – Townhouse am Friedrichswerder

Berlin-Mitte
Bauherr: privat
Architekten: Augustin + Frank Architekten
Leistungen: §64, LPh 1-6 ; §78, LPh 1-4

OWA6 – Townhouse am Friedrichswerder

Berlin-Mitte
Bauherr: privat
Architekten: abcarius + burns architecture design
Leistungen: §64, LPh 1-6 ; §78, LPh 1-4

AL2 – Townhouse am Friedrichswerder

Berlin -Mitte
Bauherr: privat
Architekten: MP2 Architekten
Leistungen: §64, LPh 1-6 ; §78, LPh 1-4

2004

CAL – Gesamtschule

Calau, Brandenburg
Bauherr: Stadt Calau, Bauamt
Architekt: kleyer.koblitz architekten
Leistungen: §64, LPh 1-6, §78, LPh 1-4

WEIN – Dreifach-Sporthalle, Erweiterung Weinbrennerschule Karlsruhe, Baden-Württemberg

Bauherr: Stadt Karlsruhe, Gebäudewirtschaft
Architekt: Chestnutt_Niess Architekten BDA
Leistungen: §64, LPh 1-9, §78, LPh 5-9

ZIG – Zentrales Institutsgebäude Forschungsanstalt Geisenheim Wiesbaden, Hessen

Bauherr: Land Hessen, Hessisches Baumanagement
Architekt: Volker Staab Architekten
Leistungen: §64, LPh 2-4; §78, LPh 1-4

DKW – Dieselkraftwerk Cottbus

Cottbus, Brandenburg
Bauherr: Stadt Cottbus
Architekt: Anderhalten Architekten BDA
Leistungen: §64, LPh 2-9

2003

KGA – Kindertagesstätte Griechische Allee

Berlin-Köpenick,
Bauherr: Bezirksamt Treptow-Köpenick, Hochbauamt
Architekt: Behles + Jochimsen
Leistungen: Wettbewerb; §64, LPh 1-6; §78, LPh 1-4

DPS – Kindertagesstätte und Dorfgemeinschaftshaus Diepensee, Brandenburg

Bauherr: Stadt Königs Wusterhausen
Architekt: Numrich Albrecht Klumpp Architekten, Berlin
Leistungen: §64, LPh 1-6, §78, LPh 1-4

MEX – Neubau Deutsche Botschaft in Mexiko

México D.F., México
Bauherr: Bundesamt für Bauwesen und Raumordnung
Architekt/Generalplanung: Volker Staab Architekten
Leistungen: §64, LPh 1-9 (5-9 in Arge), §81; §78, LPh 1-4

HES05 – „Bender“ Wohn- und Geschäftshaus

Berlin-Mitte
Bauherr: Grundstücksgesellschaft Jürgens & Griffin
Architekt: Deadline > office for architectural services
Leistungen: §64, LPh 3-6; §78, LPh 1-4

CLS – Carl-von-Linné-Schule für Körperbehinderte

Berlin-Lichtenberg,
Bauherr: Bezirksamt Lichtenberg von Berlin
Architekt: Numrich Albrecht Klumpp Architekten, Berlin
Leistungen: Statische + bauphysikalische Beratung gemäß §64

MEG – Villa Megerle

Heroldsberg, Bayern
Bauherr: Rainer Megerle
Architekt: Staab Architekten

2002

PAP – S-Bahnhof Südkreuz (ehemals Papestraße)

Berlin-Tempelhof/Schöneberg
Bauherr: Deutsche Bahn Station & Service
Architekt/Generalplanung: jsk, Dipl.-Ing. Architekten
Leistungen: §64, LPh 1-6

FHZ – Lehr- u. Laborgebäuden Fachhochschule Zittau/Görlitz Zittau, Sachsen

Bauherr: Staatsbetrieb Sächsisches Immobilien-Management,
Architekt/Generalplanung: Bock, Sacks Architekten
Leistungen: §64, LPh 1-6; §78, LPh 1-4

MEER – Wohnhaus Meerhofstraße Meerbusch

Düsseldorf, Nordrhein-Westfalen
Bauherr: Familie Heitmüller
Architekt: Gorenflos Architekten
Leistungen: §64, LPh1-5; §78, LPh 1-4

ZIET – Sanierungsgutachten für 28 Wohneinheiten

Großziethen, Brandenburg
Auftraggeber: BFC Gruppe Verwaltung
Arbeitsgemeinschaft mit Dipl.-Ing. Martin Eckardt

PORT – Botschaft von Portugal

Berlin-Mitte
Bauherr: Ministério dos Negócios Estrangeiros
Architekt: Inês Lobo und Pedro Domingos

„Die Anstalt“ – Haus 8 der Karl-Bonhoeffer-Nervenlinik für Filmaufnahmen

Berlin-Wittenau
Bauherr: typhoon networks AG
Planung: buero rehahn

2001

GBL – Reithalle und Pferdehof Biburg

Biburg bei Laufen, Bayern
Bauherr: Daniela Stockinger
Architekt: Henchion Reuter und Partner Architekten
Leistungen: §64, LPh 2-6; §78, LPh 1-4

HOM – Grundschule Ober-Eschbach Homburg, Hessen

Bauherr: Hochtaunuskreis, Bad Homburg
Architekt: Bumiller & Junkers GmbH
Leistungen: §64, LPh 1-6; §78, LPh 1-4

FLA – Internatsgebäude Flatow-Oberschule

Berlin-Köpenick
Bauherr: Senatsverwaltung für Stadtentwicklung, Berlin
Architekt: Behles + Jochimsen, Rasmusse

TIP – Technik- und Innovationspark

Taufkirchen, Bayern
Bauherr: IVG Immobilien GmbH & Co. München
Architekt / Generalplaner: JSK Dipl.-Ing. Architekten
Leistungen: §64, LPh 2-4

SPIN – Villa Spindler

Berlin-Köpenick
Bauherr: Torsten Cordes
Architekt: Matthias Gorenflos

ELD – Doppelsporthalle Hausburgviertel

Berlin-Friedrichshain
Bauherr: Stadtentwicklungsges. Eldenaer Straße mbH (ses)
Architekt: Chestnutt_Niess Architekten BDA
Leistungen: Wettbewerbsentwurf; §64, LPh 1-6; §78, LPh 1-4

KOE – Doppelhaus Königsweg 80

Berlin-Zehlendorf
Bauherr: Eheleute Kraffel
Architekt: Matthias Gorenflos

2000

LIC – ‚panta rhei‘ / Forschungszentrum der BTU Cottbus Cottbus, Brandenburg

Bauherr: panta rhei gGmbH der BTU Cottbus
Architekt: kleyer.koblitz architekten
Leistungen: §64, LPh 1-6 + Ausbaustatik NAN des GU, §78, LPh 1-4

DOL – Residenz des Marokkanischen Botschafters

Berlin-Schmargendorf
Bauherr: Botschaft des Königreichs Marokko
Architekt: Kolb Ripke Architekten

JAH – Alte Schmiede

Jahnsfelde, Brandenburg

Bauherr: Simone und Frank Splanemann

Architekt: Kolb Ripke Architekten

Leistungen: §64, LPh 2-6

„Prachtgleis“ – Rampen und Treppenanlagen

Berlin-Tiergarten, Potsdamer Platz

Bauherr: Bezirksamt Tiergarten, Naturschutz und Tiefbauamt
Planung und Auftraggeber: DS Landschaftsarchitekten, Amsterdam mit Thomas Dietrich, Berlin

HHT – Wohnhaus Hartmann

Leipzig, Sachsen

Bauherr: Christel und Günter Hartmann

Architekten: Henchion Reuter Koelsch und Partner

Leistungen: §64, LPh 2-6; §78

EXPO – ‚Indigenous Peoples‘ im Global House

Hannover, Niedersachsen

Bauherr: Expo 2000 Hannover GmbH

Architekt/Auftraggeber: x:hibit mit Tobias Neumann

GFP – Pavillonanlagen Georg-Freundorfer-Platz

München, Bayern

Bauherr: Landeshauptstadt München, Baureferat Gartenbau

Architekt: Levin Monsigny Landschaftsarchitekten

1999

CLD – Skulptur im Mühlendorf-Park

Teltow bei Berlin

Bauherr: Mühlendorf Grundbesitz & Investitionsgesellschaft mbH

Künstlerin: Josée Dionne

KIN – Kinzigstraße 9

Berlin - Friedrichshain

Bauherr: Symbiose e. V.

Architekten: Beckmann / Mohr / Winterer

HEN – Mehrfamilienhaus „Am Henschelberg“

Mosbach, Baden-Württemberg

Bauherr: Form GmbH

Architekten: Kolb Ripke Architekten

Leistungen: §64, LPh 2-6; §78

VOG – Servicegebäude „Vogelwiese“ Volksfestgelände

Dresden, Sachsen

Bauherr: Stadt Dresden, Amt für Wirtschaft und Marktwesen

Architekten: Kolb Ripke Architekten

WLD – Haus Waldhof 11

Kronberg/Taunus, Hessen

Bauherr: Friedrich von Metzler

Architekten: Nana von Hugo mit Nerine Reese

BEN – Haus Benndorf

Klein-Ziethen bei Berlin

Bauherr: Benndorf + Hildebrand GmbH

Architekt: Gerlach/Wagner/Müller

Leistungen: §64, LPh 2-6; §78

„Lichter der Großstadt“, Film-Studiobauten

Potsdam, Babelsberg

Auftraggeber: Grundy Ufa TV Produktions GmbH

Szenenbild: Olaf Rehahn und Axel Nocker

1998

EBW – Elbebrücke am Standort Waldschlößchen

Dresden, Sachsen

Bauherr: Landeshauptstadt Dresden

Arbeitsgemeinschaft mit Kolb + Ripke Architekten, Sprenger

Landschaftsarchitekten + VIC GmbH Verkehrs- + Ing.bau Consult

Leistungen: Wettbewerbsentwurf; §55, LPh 2-3; §64, LPh 2-3

VOS – Haus Voss, Einfamilienhaus in Sichtbeton

Lüdinghausen bei Münster, Nordrhein-Westfalen

Bauherr: Karin und Reinhold Voss

Architekt: Léon wohlhage architekten

Bauakademie – Errichtung Schinkelsche Musterfassade

Berlin-Mitte

Bauherr: Verein zur Qualifizierung in traditionellen und modernen Bautechniken e. V.

Entwurf: Horst Draheim/Architekt Ausführung: Abri + Raabe

2021

Fraunhofer Institut für Holzforschung - WKI
Zuschlag im VgV Verfahren

2020

Sportforum am Schlaatz
Anerkennung im Wettbewerb
Architekt: hutterreimann Landschaftsarchitektur

2018

Neubau Dreifeldsporthalle, Panketal
Zuschlag im VgV Verfahren

Regenpromenade und -brücke Mitterdorf, Roding
2. Preis im beschränkten Wettbewerb
Architekt: Henchion Reuter Architekten

Sprung über die Emscher, Essen
2. Preis im beschränkten Wettbewerb
Architekt: Henchion Reuter Architekten

Neubau Wohnbebauung Europakarree II, Erfurt
1. Preis im beschränkten Wettbewerb
Architekt: Henchion Reuter Architekten

Neubau Grünes Erlebniszentrum im Luisenpark, Mannheim
4. Preis im beschränkten Wettbewerb
Architekt: Henchion Reuter Architekten

Bastionskronenpfad Erfurt zur BUGA 2021
2. Preis im beschränkten Wettbewerb
Architekt: Henchion Reuter Architekten

Dt. Botschaft, Ouagadougou, Burkina Faso
Zuschlag im VgV Verfahren
Architekt: Meuser Architekten

Sanierung und Erweiterung Jahn-Museum, Freyburg
1. Preis im beschränkten Wettbewerb
Architekt: Henchion Reuter Architekten

2017

Neuer Grundschulstandort Pufendorfstraße, Berlin
3. Preis im beschränkten GP Wettbewerb
Architekt: Dierks Sachs Architekten

Sporthalle Alt-Stalau, Berlin
1. Preis im beschränkten Wettbewerb
Architekt: Chestnutt_Niess Architekten

2016

Erweiterung des Kongresszentrums Garmisch-Partenkirchen
1. Preis im beschränkten Wettbewerb
Architekt: Henchion Reuter Architekten

Deutsche Botschaft Mali, Bamako
Zuschlag im VgV Verfahren
Architekt: Meuser Architekten

2015

Neubau der „Danakil-Klimazonenwelt“ im egapark Erfurt
1. Preis im beschränkten Wettbewerb
Architekt: Henchion Reuter Architekten

Kindermuseum am Jüdischen Museum, Berlin
1. Preis im beschränkten Wettbewerb
Architekt: Olson Kundig Architekten

2014

Neubau Hochschule für Musik und Tanz, Köln
3. Preis im beschränkten Wettbewerb
Architekt: kleyer.koblitz.letzels.freivogel Architekten

Neubau Gustav-Heinemann-Oberschule, Berlin
1. Preis im beschränkten Wettbewerb
Architekt: kleyer.koblitz.letzels.freivogel Architekten

Neubau der Bertolt-Brecht-Schule und Grundschule mit Hort, Nürnberg
1. Preis im beschränkten Wettbewerb
Architekt: Ackermann + Renner Architekten GmbH

2013

Neubau des Leonardo-Da-Vinci-Gymnsium, Berlin
1. Preis Zuschlag im beschränkten Wettbewerb
Architekt: huber staudt architekten

Neubau des EcoMaT - Center for Eco-efficient Materials & Technologies
1. Preis im beschränkten Realisierungswettbewerb
Architekt: huber staudt architekten

Gestaltung eines Lenneparkes am Bahnhofsufer mit einer Fußgängerbrücke zur Anbindung an die Innenstadt, Altena
3. Preis im beschränkten Wettbewerb
Architekt: Henchion Reuter Architekten

Institut für Medizinische Systembiologie, Berlin
1. Preis im beschränkten Wettbewerb
Architekt: Staab Architekten

2012

Tempelhofer Freiheit - Neubau der Südbrücke, Berlin
2. Preis im nichtoffenen Wettbewerb
Architekt: Ingrid Hentschel, Axel Oestreich Architekten

Erneuerung und Erweiterung Schulanlage, Igis / Schweiz
1. Preis im offenen Wettbewerb
Architekt: Moeller Moeller Raupach Architekten

Neubau Kunsthalle, Mannheim
1. Preis im beschränkten Wettbewerb
Architekt: Staab Architekten

Fuß- / Radwegebrück, „Ein Brückenschlag für Lahr“
1. Preis im beschränkten Wettbewerb
Architekt: Henchion Reuter Architekten

Hotel und Wohnen an der Spree / Fanny-Zobel-Straße, Berlin
1. Preis im Einladungswettbewerb
Architekt: Pysall Architekten

2011

Neubau einer Kindertagesstätte, Reinsdorf
2. Preis im beschränkten Wettbewerb
Architekt: Behles & Jochimsen Architekten

Neubau einer öffentlichen Stadtbücherei und eines Stadtarchivs, Hoffheim am Taunus
1. Preis im beschränkten Wettbewerb
Architekt: Henchion Reuter Architekten

Sanierung und Erweiterung Wilhelmstraße, Berlin
3. Preis im beschränkten Realisierungswettbewerb
Architekt: Behles & Jochimsen Architekten
Neubau des Restaurant im Schlosspark Sanssouci, Potsdam
1. Preis im beschränkten Wettbewerb
Architekt: Staab Architekten

2010

„R(h)ein-Blicke im UNESCO-Welterbe Oberes Mittelrheintal, St. Goarshausen
3. Preis im beschränkten Realisierungswettbewerb
Architekt: Hahn Hertling von Hantelmann Architekten

2009

Protokollbereich der Bundesregierung und der Verfassungsorgane am Flughafen Berlin-Brandenburg-International, Berlin
4. Preis im nichtoffenen Wettbewerb
Architekt: Henchion Reuter Architekten

Eingang und Bärenghege Zoologischer Garten, Berlin
1. Preis im beschränkten Wettbewerb
Architekt: Henchion Reuter Architekten
2008

Elefantenpark Zoo Zürich
3. Preis im Realisierungswettbewerb / Studienauftrag
Arbeitsgemeinschaft mit Henchion Reuter Architekten und Ariane Röntz Landschaftsarchitekten

Landesgartenschau 2014 Deggendorf, Fußgängerbrücke Ankauf im Realisierungswettbewerb
Arbeitsgemeinschaft mit Topotek 1 und Annabau, Berlin

Wettbewerbserfolge

New Headquarters Building for ESO, München-Garching

European Org. for Astronomical Research in the Southern Hemisphere - **1. Preis** im eingeladenen Realisierungswettbewerb
Arbeitsgemeinschaft mit RISCO S.A. und Inês Lobo arquitectos LDA, Lisboa / Portugal

2007**Fallersleber Tor-Brücke, Braunschweig**

3. Preis im beschränkten Realisierungswettbewerb
Architekt: Henry Ripke Architekten

Erich-Kästner - Gesamtschule, Bochum

3. Preis im Realisierungswettbewerb,
Architekten: Bock Sachs Architekten, Berlin

Liffey Park Pedestrian Bridge, Dublin / Ireland

1. Preis im eingeladenen Realisierungswettbewerb
Architekt: Henchion Reuter Architekten

2006**Riesentropenhalle „Gondwanaland“ im Zoo Leipzig**

2. Preis im Realisierungswettbewerb
Architekt: Henchion Reuter Architekten in ARGE Gondwanaland

Neubau Anlage für Menschenaffen in der Wilhelma, Stuttgart

4. Preis im Realisierungswettbewerb,
Architekten: Zamp Kelp NEO Studio

Turnhallen-Baukasten in Passivbauweise für Frankfurter Schulen

Ankauf im Realisierungswettbewerb,
Architekt: JET, S. Lippok

BAM - Bundesanstalt für Materialprüfung und -forschung

1. Preis im Realisierungswettbewerb
Architekten: kleyer.koblitz architekten

Grundschule mit Sporthalle, Trier-Tarforst

1. Preis im Realisierungswettbewerb,
Architekten: motorlab, Mannheim + kreativeam, Bad Homburg

Bibliothek im Bahnhof Luckenwalde

2. Preis im Realisierungswettbewerb
Architekt: Chestnutt_Niess Architekten BDA

2004**Albertinum Dresden / Zentraldepot, Dresden**

1. Preis im Realisierungswettbewerb
Architekt: Staab Architekten BDA

Vier Schlossbrücken im Schloßpark Rheinsberg

1. Preis im Realisierungswettbewerb
Architekt: Léon Wohlhage Wernik Architekten

Umbau Kunstsammlung Stiftung Gunzenhauser

1. Preis im Realisierungswettbewerb
Architekt: Staab Architekten BDA

2003**Biomedizinisches Forschungszentrum, Gießen**

1. Preis im 3-stufigen Realisierungswettbewerb
Architekt: Behles & Jochimsen, Berlin

Kindertagesstätte Griechische Allee, Berlin

1. Preis im Gutachterverfahren
Architekt: Behles & Jochimsen

Erweiterungsbau Landratsamt Ludwigsburg

1. Preis im Realisierungswettbewerb
Architekt: Kubeneck Architekten

2002**Sporthalle + Erweiterung Weinbrennerschule, Karlsruhe**

1. Preis im Realisierungswettbewerb
Architekt: Chestnutt_Niess Architekten BDA

Europasteg über die Salzach

1. Preis im beschränkten Realisierungswettbewerb
Arbeitsgemeinschaft mit Henchion Reuter Architekten und der Baucon ZT GmbH

Neubau der Deutschen Botschaft in Mexiko-City

1. Preis bei VOF Ideenstudie
Architekt: Staab Architekten

Klappbrücke über den Ziegelsee in Schwerin

2. Rundgang im beschränkten Realisierungswettbewerb
Arbeitsgemeinschaft mit Kolb + Ripke Architekten und Michel +

Piening Landschaftsarchitekten

2001**Wendlandschule, Dannenberg (Elbe)**

3. Preis im Realisierungswettbewerb
Arbeitsgemeinschaft mit Kolb + Ripke Architekten

Neubau einer Verbundschule in Rheine

1. Preis im Realisierungswettbewerb
Architekt: kleyer.koblitz architekten

Sporthalle Hausburgviertel, Berlin

1. Preis im Realisierungswettbewerb
Architekt: Chestnutt + Niess

2000**Luitpoldbrücke über die Wertach, Augsburg**

3. Preis im Realisierungswettbewerb
Arbeitsgemeinschaft mit Kolb + Ripke Architekten und Meyer + Schubart Ingenieure

Kita Jerusalemer Straße, Berlin

2. Preis im Realisierungswettbewerb
Architekt: Behles & Jochimsen Architekten

1999**Neue Landesmesse Stuttgart**

2. Phase im Realisierungswettbewerb in 2 Phasen
Architekt: Staab Architekten

Max - 200m Hochhaus der Deutschen Bank in Frankfurt

2. Phase im Realisierungswettbewerb in 2 Phasen
Architekt: Benedikt Tonon

IHK Neubrandenburg, Aufstockung und den Umbau

4. Preis im Realisierungswettbewerb
Architekt: Kolb + Ripke

1998**Elbebrücke am Standort Waldschlößchen in Dresden**

1. Preis im beschränkt offenen Realisierungswettbewerb
Arbeitsgemeinschaft mit Kolb + Ripke Architekten, Sprenger LA

Neubau Museum Georg Schäfer, Schweinfurt

1. Preis im Realisierungswettbewerb
Architekt: Volker Staab
Achim Sattler i. A. Ing.büro Dipl.-Ing. Herbert Fink GmbH

Fußgängerbrücke bei Potsdam

2. Preis im Realisierungswettbewerb
Karen Eisenloffel i.A. Pichler Ingenieure GmbH
mit Landschaft Planen + Bauen

Preise / Anerkennungen

„Beispielhaftes Bauen Ortenaukreis 2014 - 2020

Ortenaubrücke in Lahr
Henchion Reuter Architekten

Nominierung Staatspreis Baukultur Baden-Württemberg 2020 Ingenieurpreis des Deutsche Stahlbaus 2019

Ortenaubrücke in Lahr
Henchion Reuter Architekten

Finsterwalder Ingenieurbaupreis 2019 Ingenieurpreis des Deutsche Stahlbaus 2019

Schutzdach 1 Göbekli Tepe
kleyer.koblitz Architekten

Berliner Holzbaupreis 2019

Umweltbildungszentrum Kienbergpark, KOLB RIPKE Architekten
Die Laube, Prinzessinnengärten, FAT KOEHL Architekten

Auszeichnung Architekturpreis Berlin 2016

Mittelpunktsbibliothek Berlin-Schöneeweide
Chestnutt_Niess Architekten

The Irish Building & Design Award 2013

Riesentropenhalle Gondwanaland im Zoo Leipzig
Henchion Reuter Architekten

BDA-Preis – Auszeichnung guter Bauten im Land Brandenburg 2012

Diesellokraftwerk Cottbus
Anderhalten Architekten

RIAI Irish ARchitecture Awards 2012: „Best Leisure Building“

Riesentropenhalle Gondwanaland im Zoo Leipzig
Henchion Reuter Architekten

Anerkennung Deutscher Fassadenpreis 2008

Kindertagesstätte Griechische Allee in Berlin-Köpenik
Behles & Jochimsen Architekten

Architekturpreis 2007 des BDA Sachsen

Hörsaalgebäude Fachhochschule Zittau
Tilmann Bock Norbert Sachs Architekten

Holzbaupreis 2006 Berlin, Brandenburg, Mecklenburg- Vorpommern, Sachsen-Anhalt,

Anerkennung Deutscher Holzbaupreis 2007

Sporthalle im Hausburgviertel
Chestnutt_Niess Architekten

Anerkennung Architekturpreis „Auszeichnung vorbildlicher Bauten im Land Hessen 2005“

Planen im Bestand – Bauen für die Zukunft engere Auswahl Holzbaupreis Hessen

Grundschule Bad Homburg
Bumiller & Junkers Gesellschaft von Architekten mbH

Irish Architecture Awards 2004 des Royal Institute of Architects Ireland RIAI

Pferdehof Biburg, sowie eines Wohnhauses in Bayern
Henchion Reuter Architekten

Brandenburgischer Architekturpreis 2003 für zeitgenössische Ergänzung von Baudenkmalen

Alte Schmiede Jahnsfelde, Umbau zu Wohnzwecken
Kolb Ripke Architekten

Anerkennung Brandenburgischer Architekturpreis 2003 für zeitgenössische Ergänzung von Baudenkmalen

Amtsgericht Bad Liebenwerda, Sanierung Hafthaus
Chestnutt_Niess Architekten

Landesbaupreis Brandenburg 2002

„Gewerbe- und Dienstleistungsobjekte“

panta rhei – Forschungszentrum für Leichtbauwerkstoffe Cottbus
kleyer.koblitz architekten

Bauherrenpreis der LBS: „Das Goldene Haus“, 1996

Westfälische Straße 33, Dachgeschossausbau
Kolb Ripke Architekten

Publikationen

Karen Eisenloffel

in Rexroth S.:
„Gestalten mit Solarzellen: Photovoltaik in der Gebäudehülle“
Beitrag „Der ‚Solar‘ - Baustoff Glas“
C.F. Müller Verlag (Heidelberg 2000)

mit Ermer, I.:
„Tragwerkstatt Gerhard Pichler“
Gebr. Mann Verlag Berlin, (Berlin 2000)

mit Adeli, H.:
„Microcomputer-Aided Design of Tensile Roof Structures“,
Computers and Structures, Vol. 46, No. 1(Oxford, 1993)

mit Adeli, H.:
„Imagings Techniques for Cable Network Structures“,
International Journal of Imaging Systems and Technology, Vol. 2
(John Wiley & Sons, 1991)

Achim Sattler

Ingenieurbaukunst 2020 Made in Germany
Verlag Ernst und Sohn

„Wolf im Glaspelz“ – Neues Museum in Nürnberg
Nemetschek Magazin 01/2001

Jan Mommert

Ingenieurbaukunst – Engineering Made in Germany (2020)
Verlag Ernst und Sohn

Ingenieurbaukunst 2019 Made in Germany
Verlag Ernst und Sohn

Container und Modulbauten
DOM publishers (Berlin 2016)